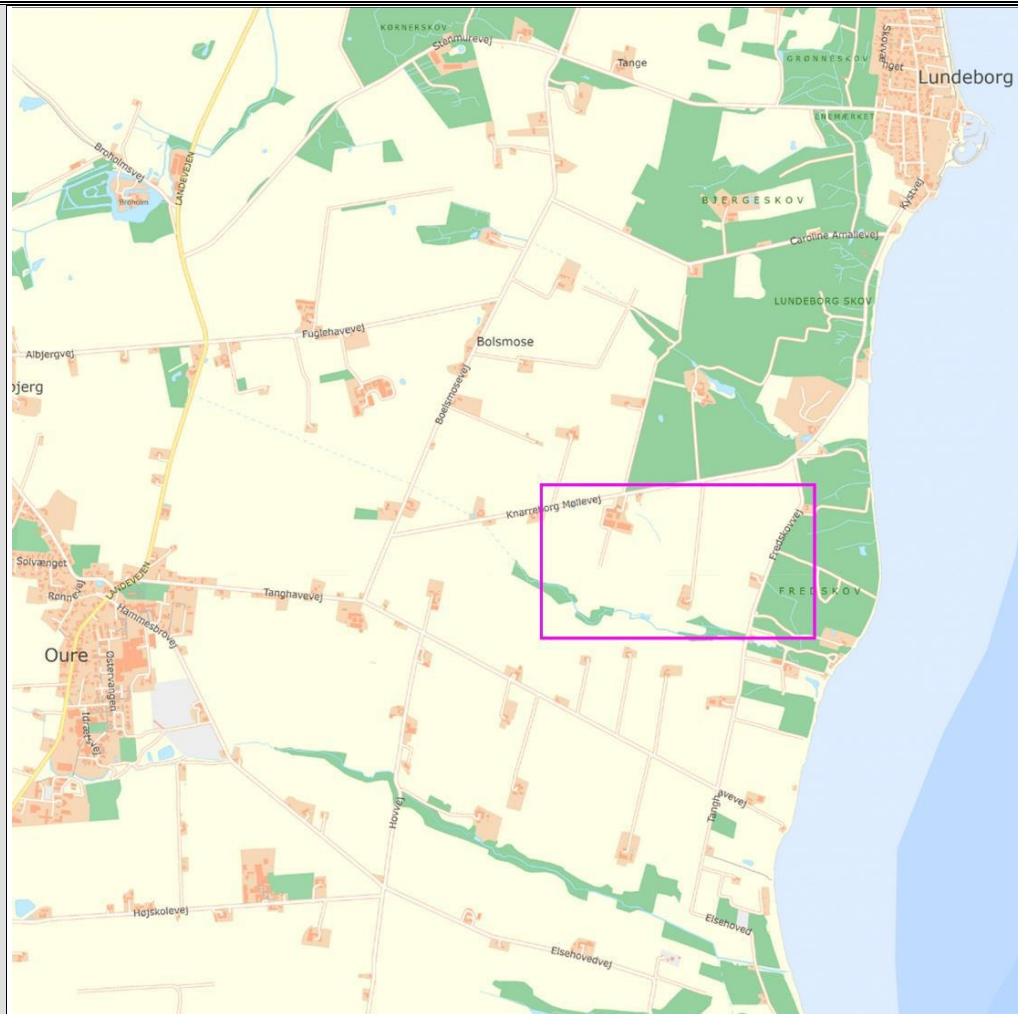


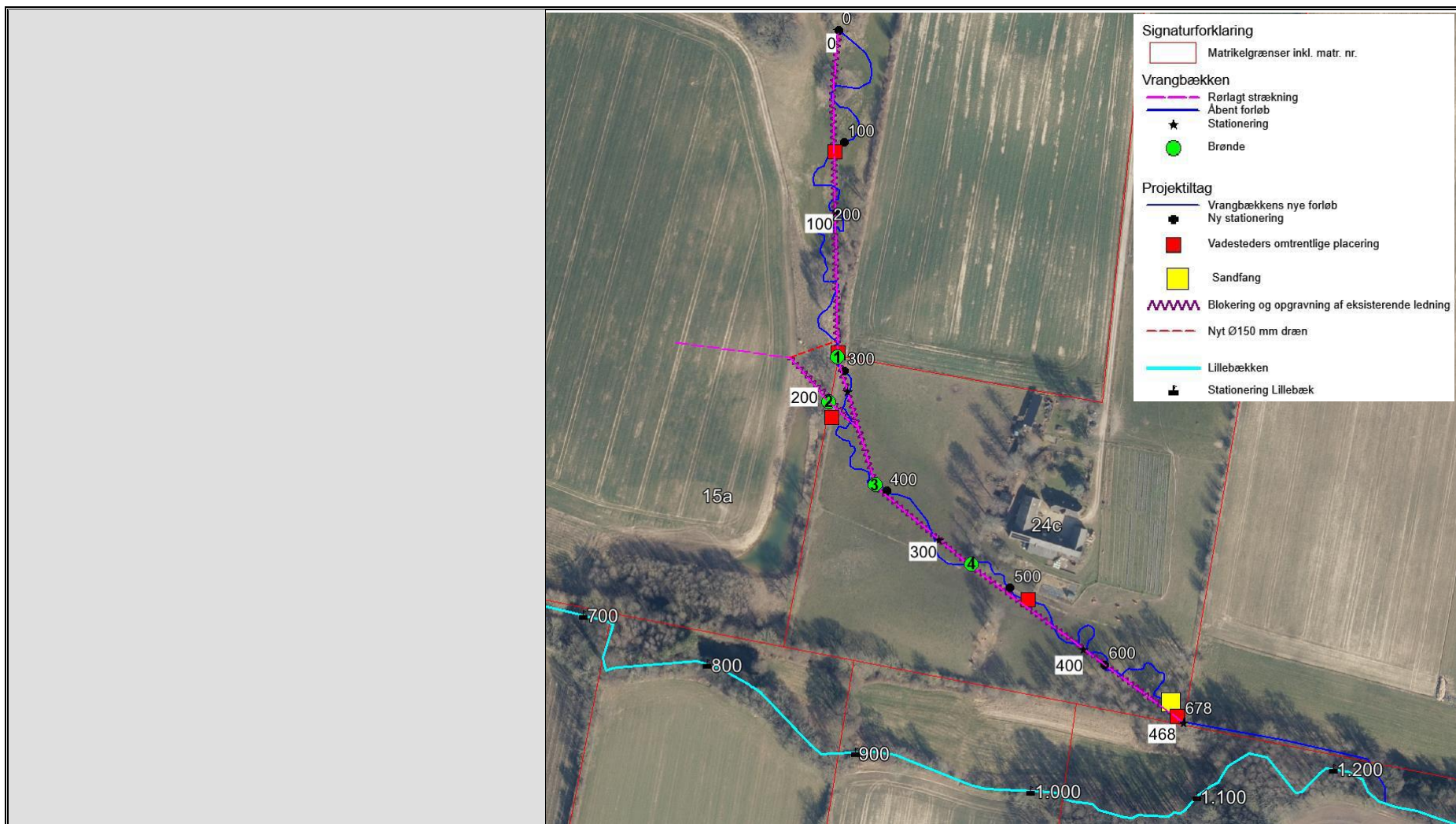
Bilag 2: Vrangbækken VVM-anmeldeskema

Basisoplysninger	Tekst
Projektbeskrivelse (kan vedlægges)	<p>Projektet skal åbne og slynge et 468 meter privat rørlagt vandløb, Vrangbækken, i Svendborg Kommune med henblik på at skabe bedre fysiske forhold, der vil sikre gyde- og opvækstområder for bl.a. ørred.</p> <p>Projektet er beskrevet i detaljer i vedlagte bilag 1: Ansøgning om vandløbsresturering Ansøgningen er udarbejdet i 2024 af rådgiver Envidan i samarbejde med de berørte lodsejere, Svendborg Sportsfiskerforening, Havørred Fyn og Svendborg Kommune.</p>
Navn, adresse, telefonnr. og e-mail på bygherre	Svendborg Sportsfiskerforening Att.: Jakob Humaidan 30 68 92 06 jakob_humaidan@live.com
Navn, adresse, telefonnr. og e-mail på kontaktperson	
Projektets adresse, matr. nr. og ejerlav	Knarreborg Møllevej 10, 5883 Oure (matr.nr. 15a, Oure By, Oure) Knarreborg Møllevej 16, 5883 Oure (matr.nr. 24c, Oure By, Oure)
Projektet berører følgende kommune eller kommuner (omfatter såvel den eller de kommuner, som projektet er placeret i, som den eller de kommuner, hvis miljø kan tænkes påvirket af projektet)	Svendborg Kommune Svendborgvej 135 5762 Vestre Skerninge
Oversigtskort i målestok 1:50.000	



Figur 1: Projektområde i Vrangbækken.

Kortbilag i målestok 1:10.000 eller 1:5.000 med indtegning af anlægget og projektet (vedlægges dog ikke for strækningsanlæg)



Figur 2: Projekterede forhold ved Vrangbækken.

Forholdet til VVM reglerne	Ja	Nej	
Er projektet opført på bilag 1 til denne bekendtgørelse		x	Hvis ja, er der obligatorisk VVM-pligtigt. Angiv punktet på bilag 1:
Er projektet opført på bilag 2 til denne bekendtgørelse	x		Hvis ja, angiv punktet på bilag 2

			10. Infrastrukturprojekter f) Anlæg af vandveje, som ikke er omfattet af bilag 1, kanalbygning og regulering af vandløb.
--	--	--	--

Projektets karakteristika	Tekst
<p>1. Hvis bygherren ikke er ejer af de arealer, som projektet omfatter angives navn og adresse på de eller den pågældende ejer, matr. nr og ejerlav</p>	<p>Tine Hougaard Hansen, Knarreborg Møllevej 10, 5883 Oure Matr.nr. 15a, Oure By, Oure</p> <p>Ejgil Edfort Andersen, Knarreborg Møllevej 16, 5883 Oure Matr.nr. 24c, Oure By, Oure</p>
<p>2. Arealanvendelse efter projektets realisering</p> <p style="padding-left: 40px;">Det fremtidige samlede bebyggede areal i m²</p> <p style="padding-left: 40px;">Det fremtidige samlede befæstede areal i m²</p>	<p>0 m²</p>
<p>3. Projektets areal og volumenmæssige udformning</p> <p>Er der behov for grundvandssænkning i forbindelse med projektet og i givet fald hvor meget i m</p> <p style="padding-left: 40px;">Projektets samlede grundareal angivet i ha eller m²</p> <p style="padding-left: 40px;">Projektets bebyggede areal i m²</p> <p style="padding-left: 40px;">Projektets nye befæstede areal i m²</p> <p style="padding-left: 40px;">Projektets samlede bygningsmasse i m³</p> <p style="padding-left: 40px;">Projektets maksimale bygningshøjde i m</p>	<p>Ikke relevant.</p>
<p>4. Projektets behov for råstoffer i anlægsperioden</p> <p style="padding-left: 40px;">Råstofforbrug i anlægsperioden på type og mængde:</p> <p style="padding-left: 80px;">Vand- mængde i anlægsperioden</p> <p style="padding-left: 40px;">Affaldstype og mængder i anlægsperioden</p> <p style="padding-left: 40px;">Spildevand – mængde og type i anlægsperioden</p> <p style="padding-left: 40px;">Håndtering af regnvand i anlægsperioden</p> <p style="padding-left: 40px;">Anlægsperioden angivet som mm/åå – mm/åå</p>	<p>Der skal udlægges cirka 1.000 skjulesten i størrelsen 150-250 mm svarende til 8 m³ og 50 m³ gydegrus.</p> <p>I forbindelse opgravning af det rørlagte vandløb bortskaffes vandløbsrørene, dræn og brænde.</p>

Der anlægges et sandfang på den nederste del af projektstrækningen til opsamling af eroderet materiale. Sandfanget tømmes efter behov af Svendborg Kommune til projektet er etableret og vandløbet har fundet sit naturlige leje.

Der opstår ikke spildevand i anlægsperioden og der er ikke behov for håndtering af regnvand.

Projektets karakteristika	Tekst
<p>5. Projektets kapacitet for så vidt angår flow ind og ud samt angivelse af placering og opbevaring på kortbilag af råstoffet/produktet i driftsfasen:</p> <p style="padding-left: 40px;">Råstoffer – type og mængde i driftsfasen</p> <p style="padding-left: 40px;">Mellemprodukter – type og mængde i driftsfasen</p> <p style="padding-left: 40px;">Færdigvarer – type og mængde i driftsfasen</p> <p style="padding-left: 40px;">Vand – mængde i driftsfasen</p>	Ikke relevant.
<p>6. Affaldstype og mængder, som følge af projektet i driftsfasen:</p> <p style="padding-left: 40px;">Farligt affald:</p> <p style="padding-left: 40px;">Andet affald:</p> <p style="padding-left: 40px;">Spildevand til renseanlæg:</p> <p style="padding-left: 40px;">Spildevand med direkte udledning til vandløb, sø, hav:</p> <p style="padding-left: 40px;">Håndtering af regnvand:</p>	

Projektets karakteristika	Ja	Nej	Tekst
7. Forudsætter projektet etablering af selvstændig vandforsyning		nej	
8. Er anlægget eller dele af anlægget omfattet af standardvilkår http://www.mst.dk/Virksomhed_og_myndighed/Industri/Godkendelse+af+listevirksomheder/Branchebilag/		nej	Hvis "ja" angiv hvilke. Hvis "nej" gå til punkt 10
9. Vil anlægget kunne overholde alle de angivne standardvilkår			Hvis "nej" angives og begrundes hvilke vilkår, der ikke vil kunne overholdes.
10. Er anlægget eller dele af anlægget omfattet af BREF-dokumenter - http://www.mst.dk/Virksomhed_og_myndighed/Industri/BAT+bedst+tilgaengelige+teknik/		nej	Hvis "ja" angiv hvilke. Hvis "nej" gå til pkt. 12.
11. Vil anlægget kunne overholde de angivne BREF-dokumenter			Hvis "nej" angives og begrundes hvilke BREF-dokumenter, der ikke vil kunne overholdes.
12. Er anlægget eller dele af anlægget omfattet af BAT-konklusioner - http://www.mst.dk/Virksomhed_og_myndighed/Industri/BAT+bedst+tilgaengelige+teknik/		nej	Hvis "ja" angiv hvilke. Hvis "nej" gå til punkt 14.

Projektets karakteristika	Ja	Nej	Tekst
13. Vil anlægget kunne overholde de angivne BAT-konklusioner	ja		Hvis "nej" angives og begrundes hvilke BAT-konklusioner, der ikke vil kunne overholdes.
14. Er projektet omfattet af en eller flere af Miljøstyrelsens vejledninger eller bekendtgørelser om støj. http://www.mst.dk/Virksomhed_og_myndighed/Stoej/regler_vejledninger/OverSIGT_vejledninger/vejledningeroqanvisninger.htm		nej	Hvis "ja" angives navn og nr. på den eller de pågældende vejledninger eller bekendtgørelser.. Hvis "nej" gå til pkt. 17.
15. Vil anlægsarbejdet kunne overholde de vejledende grænseværdier for støj og vibrationer – jf. ovenfor			Hvis "nej" angives overskridelsens omfang og begrundelse for overskridelsen
16. Vil det samlede anlæg, når projektet er udført, kunne overholde de vejledende grænseværdier for støj og vibrationer – jf. ovenfor			Hvis "nej" angives overskridelsens omfang og begrundelse for overskridelsen
17. Er projektet omfattet Miljøstyrelsens vejledninger, regler og bekendtgørelser om luftforurening. http://www.mst.dk/Virksomhed_og_myndighed/Luft/Luftforurening_fra_virksomheder/luft_fra_virks_vejledninger_og_bekendtgørelser/Vejledninger_og_bekendtgørelser.htm		nej	Hvis "ja" angives navn og nr. på den eller de pågældende vejledninger, regler eller bekendtgørelser. Hvis "nej" gå til pkt. 20.
18. Vil anlægsarbejdet kunne overholde de vejledende grænseværdier for luftforurening – jf. ovenfor			Hvis "Nej" angives overskridelsens omfang og begrundelse for overskridelsen.
19. Vil det samlede anlæg kunne overholde de vejledende grænseværdier for luftforurening – jf. ovenfor			Hvis "Nej" angives overskridelsens omfang og begrundelse for overskridelsen.
20. Vil projektet give anledning til støvgener eller øgede støvgener - I anlægsperioden - I driftsfasen		nej	Hvis "ja" angives omfang og forventet udbredelse.

Projektets karakteristika	Ja	Nej	Tekst
21. Vil projektet give anledning til lugtgener eller øgede lugtgener <ul style="list-style-type: none"> - I anlægsperioden - I driftsfasen 		nej	Hvis "ja" angives omfang og forventet udbredelse.
22. Vil anlægget som følge af projektet have behov for belysning som i aften og nattetimer vil kunne oplyse naboarealer og omgivelserne. <ul style="list-style-type: none"> - I anlægsperioden - I driftsfasen 		nej	Hvis "ja" angives og begrundes omfanget.
23. Er anlægget omfattet af risikobekendtgørelsen – jf. bekendtgørelse om kontrol med risikoen for større uheld med farlige stoffer nr. 1666 af 14. december 2006 https://www.retsinformation.dk/Forms/R0710.aspx?id=13011		nej	

Projektets placering	Ja	Nej	Tekst
24. Forudsætter projektet dispensation fra eller ændring af den gældende lokalplan http://kort.plansystem.dk/searchlist.html		nej	Hvis "ja", angiv hvilke:
25. Forudsætter projektet dispensation fra gældende bygge- og beskyttelseslinjer – jf. http://arealinformation.miljoportal.dk/distribution/		nej	Hvis "ja" angiv hvilke:
26. Indebærer projektet behov for at begrænse anvendelsen af naboarealer		nej	
27. Vil projektet kunne udgøre en hindring for anvendelsen af udlagte råstofområder: jf. http://arealinformation.miljoportal.dk/distribution/		nej	
28. Er projektet tænkt placeret indenfor kystnærhedszonen: jf. http://arealinformation.miljoportal.dk/distribution/	ja		

Projektets placering	Ja	Nej	Tekst
29. Forudsætter projektet rydning af skov: (skov er et bevokset areal med træer, som danner eller indenfor et rimeligt tidsrum ville danne sluttet skov af højstammede træer, og arealet er større end ½ ha og mere end 20 m bredt.)		nej	
30. Vil projektet være i strid med eller til hinder for realiseringen af en rejst fredningssag: http://arealinformation.miljoportal.dk/distribution/		nej	
31. Afstanden fra projektet i luftlinje til nærmeste beskyttede naturtype i henhold til naturbeskyttelseslovens § 3: jf. http://arealinformation.miljoportal.dk/distribution/			Afstanden til nærmeste beskyttede naturtype er <ul style="list-style-type: none"> - Nul meter. Projektstrækningen har udløb i Lillebækken der er et beskyttet vandløb - Cirka 150 meter. Moseområde omkring Lillebækken opstrøms Vrangbækkens udløb
32. Rummer § 3 området beskyttede arter og i givet fald hvilke: http://arealinformation.miljoportal.dk/distribution/			Projektet forekommer ikke indenfor et § 3 område.
33. Afstanden fra projektet i luftlinje til nærmeste fredede område – jf. http://arealinformation.miljoportal.dk/distribution/			Det nærmeste fredede område er Lundeborg Kirke - afstanden til projektområdet er 1,6 kilometer.
34. Afstanden fra projektet i luftlinje til nærmeste Habitatområde (Natura 2000 områder, fuglebeskyttelsesområder og Ramsarområder) – jf. http://arealinformation.miljoportal.dk/distribution/			Nærmeste Natura 2000-område er N116 Centrale Storebælt. Afstanden til projektområdet er 6,3 kilometer.
35. Vil det samlede anlæg som følge af projektet kunne overholde kvalitetskravene for vandområder og krav til udledning af forurenende stoffer til vandløb, søer eller havet, jf. bekendtgørelse nr. 1022 af 25. august 2010 https://www.retsinformation.dk/Forms/R0710.aspx?id=132956 og bekendtgørelse nr. 1339 af 21. december 2011 https://www.retsinformation.dk/Forms/R0710.aspx?id=139396 samt kvalitetsmålsætningen i vandplanen http://www.naturstyrelsen.dk/Vandet/Vandplaner/Offentlig_hoering/	ja		
36. Er projektet placeret i et område med særlige drikkevandinteresser - jf. http://arealinformation.miljoportal.dk/distribution/		nej	

37. Er projektet placeret i et område med registreret jordforurening – jf. http://arealinformation.miljoportal.dk/distribution/		nej	
---	--	-----	--

Projektets placering	Ja	Nej	Tekst
38. Er der andre lignende anlæg eller aktiviteter i området, der sammen med det ansøgte må forventes at kunne medføre en øget samlet påvirkning af miljøet (Kumulative forhold)		nej	
39. Vil den forventede miljøpåvirkning kunne berøre nabolande		nej	
40. En beskrivelse af de påtænkte foranstaltninger med henblik på at undgå, forebygge eller begrænse væsentlige skadelige virkninger for miljøet.			Der etableres et sandfang på den nederste del af projektstrækningen for at forhindre tab af sand og jordmaterialer som følge af erosion.

41. Undertegnede erklærer herved på tro og love rigtigheden af ovenstående oplysninger.

Dato: _____

Bygherre/anmelder: _____

Vejledning

Skemaet udfyldes af bygherren eller dennes rådgiver baseret på bygherrens viden om eget projekt sammenholdt med de oplysninger og vejledninger, der henvises til via skemaet link. Det forudsættes således, at bygherren eller dennes rådgiver er fortrolig med den miljølovgivning som projektet omfattes af. Bygherren skal ikke gennem præcise beregninger angive projektets forventede påvirkninger, men alene tage stilling til overholdelsen af vejledende grænseværdier, og angivne miljøforhold baseret på de oplysninger, der kan hentes på de angivne offentlige hjemmesider.

Farverne "rød/gul/grøn" angiver, hvorvidt det pågældende tema kan antages at kunne medføre, at projektet vurderes at kunne påvirke miljøet væsentligt og dermed være VVM-pligtigt. "Rød" angiver en stor sandsynlighed for VVM-pligt og "grøn" en minimal sandsynlighed for VVM-pligt. Hvis feltet er sort, kan spørgsmålet ikke besvares med ja eller nej. VVM-pligten afgøres dog af VVM-myndigheden. I de fleste tilfælde vil kommunen være VVM-myndighed.