

Lokal Trepert for Det Sydfynske Øhav

Møde den 27. februar 2025, kl. 16-20

Agenda

16:00

1. Velkomst og præsentationsrunde
2. Rammer for trepartens arbejde
3. Konstituering og kommissorium
4. Deltagernes forventninger og ønsker

18:00 Pause og fælles aftensmad

5. Indsatsbehov og opgaven for den Grønne trepart
6. Omlægningsplan og arbejdsværktøjer
7. Status på nuværende projekter
8. Mødeplan for treparten i 2025 inkl. ”Besøg i marken”
9. Eventuelt

20:00 Slut



1. Velkomst og præsentationsrunde



2. Rammer for trepartens arbejde



CO₂-afgift

1,8-2,6 mio. tons CO₂e (2030)

Klimalov

Regulering

13.780 tons N (2027)

Vand
ramme
direktiv

Arealfond
Tilskud

EU's natur
genopretnings
forordning

20 % af EU's land- og havområder (2030)

Virkemidler

Frem til 2025

- Frivillige aftaler
- Skovrejsning
- Lavbund
- Vådområder
- Mini-vådområder
- Ekstensivering
- Ekspropriering
- Tilskudspuljer

2025- 2026

- Frivillige aftaler
- Skovrejsning
- Lavbund
- Vådområder
- Mini-vådområder
- Ekstensivering
- Ekspropriering
- Tilskudspuljer

-
- [Danmarks Grønne Arealfond](#)
 - [Markregulering måles Q3 2026](#)
 - [Omlægningsplan](#)

2027 og frem

- Frivillige aftaler
- Skovrejsning
- Lavbund
- Vådområder
- Mini-vådområder
- Ekstensivering
- Ekspropriering
- Tilskudspuljer

-
- [Danmarks Grønne Arealfond](#)
 - [Markregulering igangsættes](#)
 - [Omlægningsplan](#)
 - [CO2-afgift](#)
 - [kulstofrige lavbundsjarde](#)
 - [husdyr](#)
 - [Løbende vurdering af fremdrift](#)
 - [”Kvælstofhammeren”](#)

Arbejdsdeling

Staten: Lovgivning, finansiering, retningslinjer og indsatsniveau

Lokal trepart: Omlægningsplan, projektforslag, interessentdialog, afrapportering og sikring af fremdrift

Kommunerne: Sekretariatsbetjening, helhedsplanlægning, myndighedsbehandling, lodsejerdialog, puljeansøgninger samt politisk godkendelse af omlægningsplan og projekter

23 lokale treparter (VOS)
i 10 grupperinger



Hvilken rolle har de lokale treparter?

Alle deltagere i de lokale treparter er **forpligtet** til at arbejde for at finde **løsninger** og sikre **god dialog** i treparten og i lokalsamfundet.

De lokale treparter skal **understøtte samarbejde** mellem kommuner, landmænd, lodsejere og naturorganisationer for at sikre mere **lokalt ejerskab og helhedstænkning**.

De lokale treparter skal søge at nå til enighed, men i sidste ende har kommunalbestyrelserne ansvaret for omlægningsplanen.

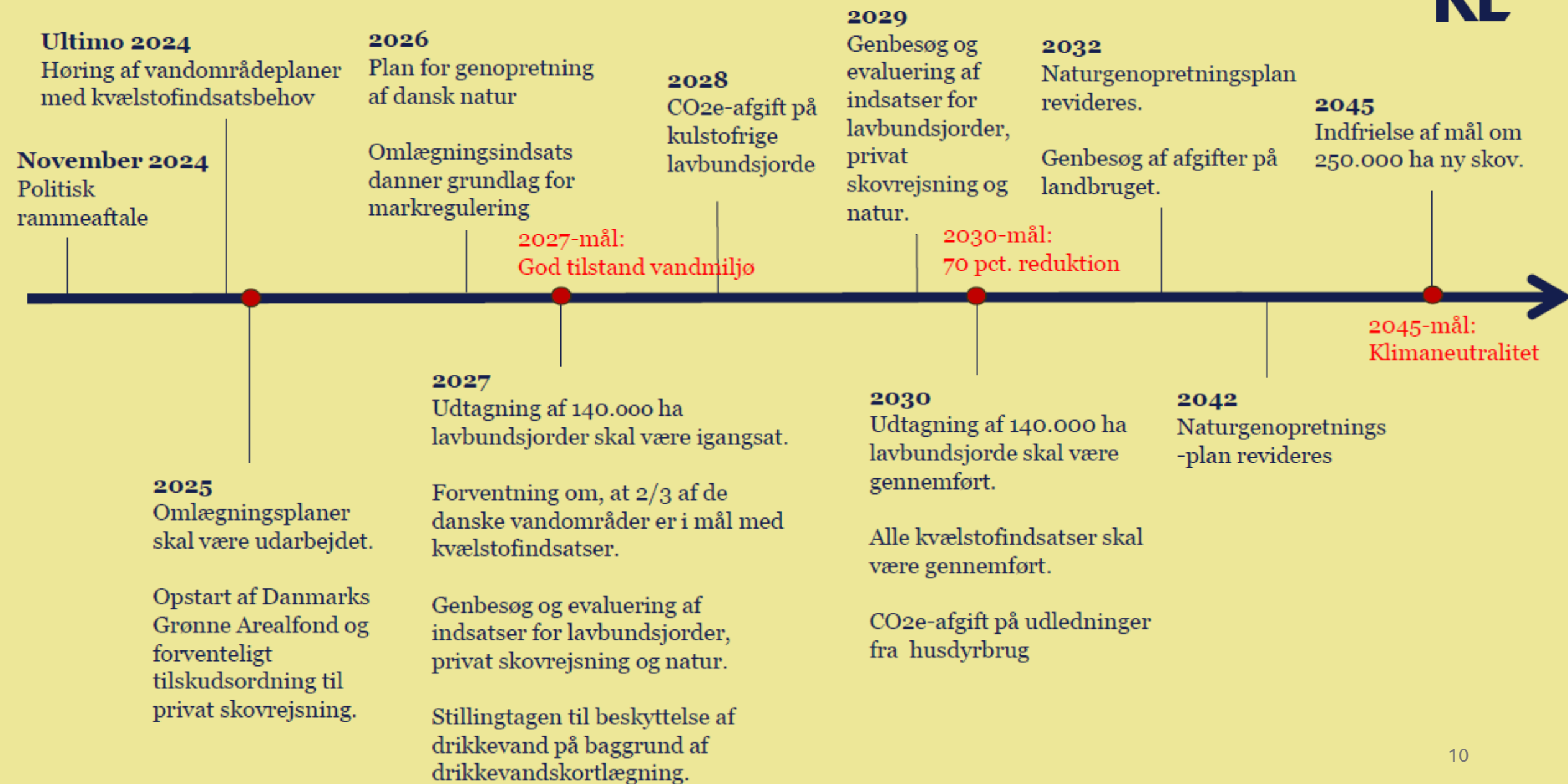
Hvad kan I forvente af sekretariatet?

- Sekretariat for *hele* treparten
- Fortrolige møder, offentlige referater
- Udkast til omlægningsplan, projekter, mv. til drøftelse i treparten
- Understøttelse af besøg og workshops, booking af faglige oplæg, mv



Tidslinje med hovedelementer

KL



3. Konstituering og kommissorium



3. Konstituering og kommissorium

A. Valg af forperson

B. Godkendelse af kommissorium

Svendborg Kommune er formands- og sekretariatskommune



4. Deltagernes forventninger til arbejdet



Pause med spisning

...og fællesfoto?

Menu:

3 stk. smørrebrød
(3 stk. er glutenfri)

Drikkelse:

Sodavand og vand



Agenda

16:00

1. Velkomst og præsentationsrunde
2. Rammer for trepartens arbejde
3. Konstituering og kommissorium
4. Deltagernes forventninger og ønsker

18:00 Pause og fælles aftensmad

5. **Indsatsbehov og opgaven for den Grønne trepart**
6. Omlægningsplan og arbejdsværktøjer
7. Status på nuværende projekter
8. Mødeplan for treparten i 2025 inkl. ”Besøg i marken”
9. Eventuelt

20:00 Slut



5. Indsatsbehov for den lokale trepart for Det Sydfynske Øhav

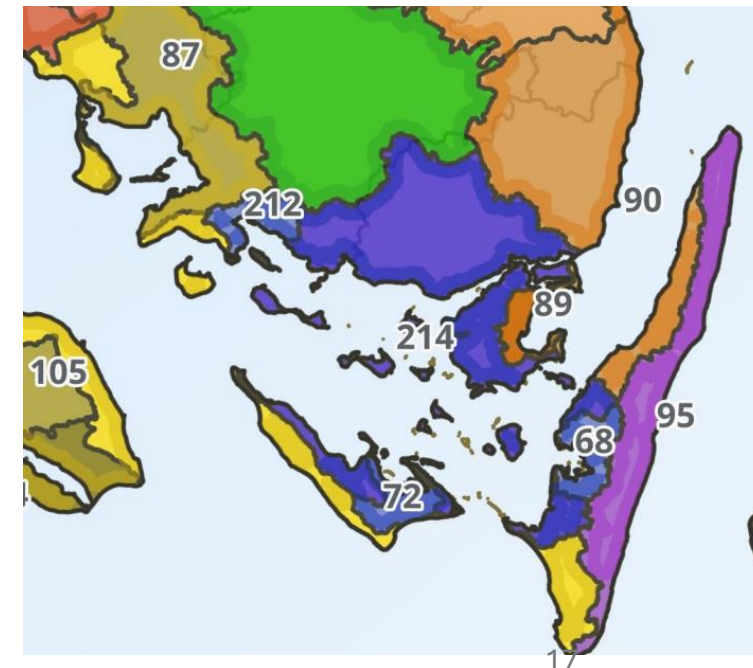


Indsatsbehov i Det Sydfynske Øhav

188 - 202 tons kvælstof pr. år
Lavbundspotentiale 1.819 ha (Vejl.)

Indsatsen fordeles mellem trepartens kommuner:

Delopland	ID	Kvælstof-indsats (t N/år)	Lavbunds-potentiale (ha)
Sydfynske Øhav (Alle)	214	164,3	765
Kløven (Ærø)	72	13,4	39
Lindelse Nor (Langeland)	68	16,8	311
Lunkebugten (Svendborg)	89	-	5
Langelandssund (Svendborg, Nyborg, Langeland)	90	-	612
Fåborg Fjord (Fåborg-Midtfyn)	212	7,5	87



Den lokale trepart for Hovedvandoplandet Det Sydfynske Øhav

Svendborg Kommune er formands- og sekretariatskommune

Kommune	Areal (km ²)	%-andel
Svendborg	403	55
Langeland	113	16
Faaborg-Midtfyn	98	13
Nyborg	60	8
Ærø	56	7



Kort over Hovedvandoplandet Det Sydfynske Øhav med kommunegrænser (sort streg).

6. Omlægningsplan og arbejdsværktøjer



Omlægningsplanen i 2025

- Udpege områder til:
 - Udtagning af kulstofrige lavbundsjorder
 - Vådområder
 - Skovrejsning
 - Ekstensivering
 - Forbedring af vilkår for natur, biodiversitet, mv.
- Planen skal være robust, og udpege en bruttoindsats for udtagelse, der er større end behovet
- Planen er dynamisk og udarbejdes i MARS
- Sammentænkes med øvrig planlægning
- Principgodkendes af kommunalbestyrelserne ultimo 2025.



Drøftelse: Hvad skal I vide for at kunne prioritere?

EKSEMPEL på Prioriteringsparametre

Beskytte grundvand

Sikre landbrugs-
produktion

Biodiversitet

Sammenhængende natur

Forberede skovrejsning

Bynær natur

Beskyttede arter

Forbedre vandmiljø i
vandløb og søer

Rekreative muligheder

Tekniske kriterier og potentialer	Kvantitativ vurdering	Kvalitativ vurdering
Projektparathed		Lav, mellem, høj
Arealstørrelse	Ha	
N-reduktionspotentialer	Kg	
CO ₂ - reduktionspotentialer	Kg	
Antal lodsejere	Antal	
Forbedre eller skabe ny adgang til friluftsliv		Ja/Nej
Sammenhæng til naturområder		Ja/Nej
Vandløbsforbedring		Ja/Nej
Biodiversitet		Ja/Nej
Drikkevandsinteresser		Ja/Nej
Klimatilpasning		Ja/Nej

Virkemidler

Minivådområder

Kvælstofvådområder

Klima-lavbund

CAP-lavbund

Ekstensivering

Skovrejsning

MARS

(Multifunktionel Arealanvendelse Registrerings System)

Screeningsmodul:

Lodsejere, kommuner, udtagningskonsulenter og naturstyrelsen kan screene projekter
Tilgængelig for alle

Planlægningsmodul:

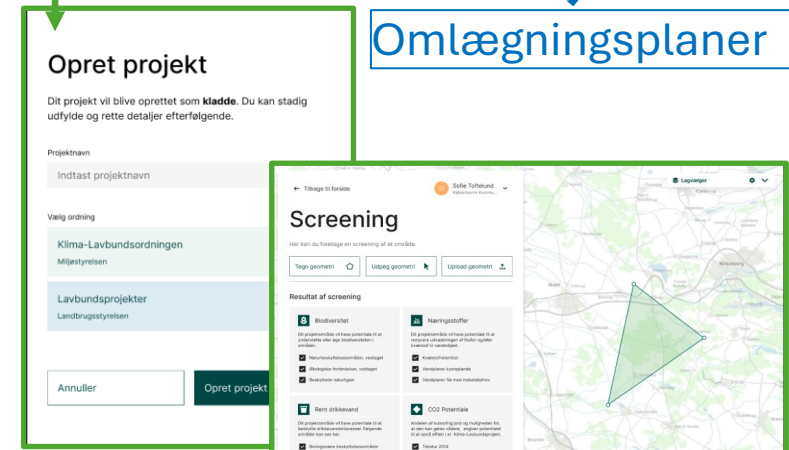
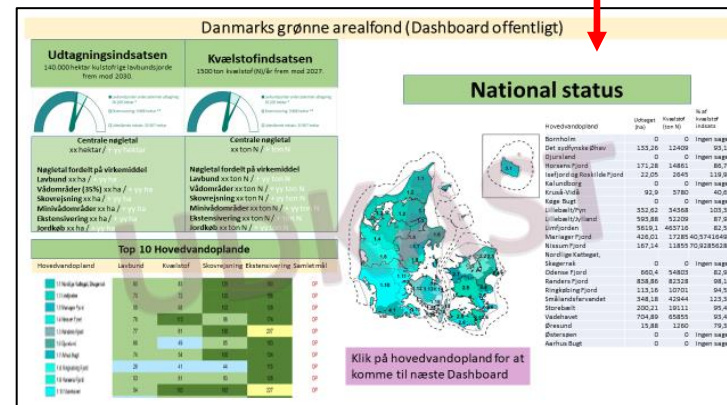
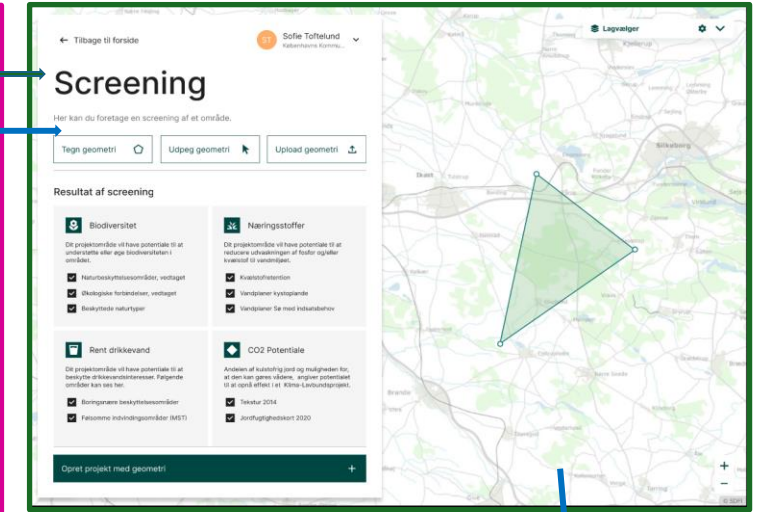
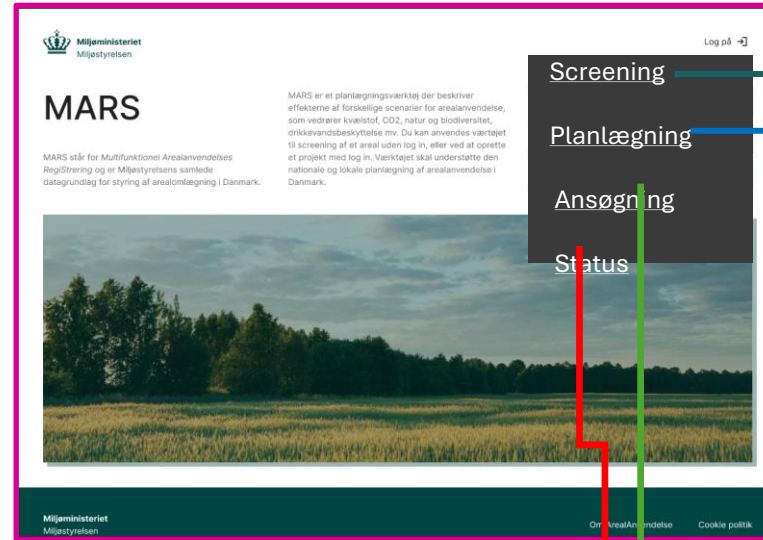
Skitseprojekter
Adgang begrænset

Statusmodul:

Status over omlægningsindsatsen
Adgang begrænset

Ansøgningsmodul:

Ansøgninger til udtagelsesordninger

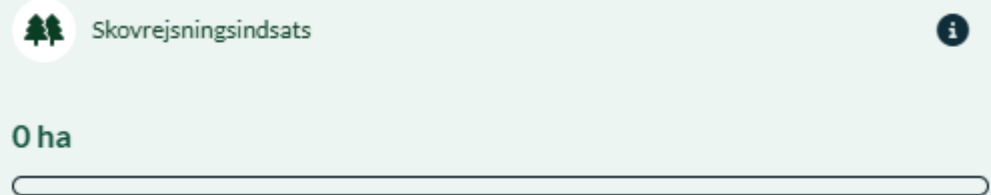
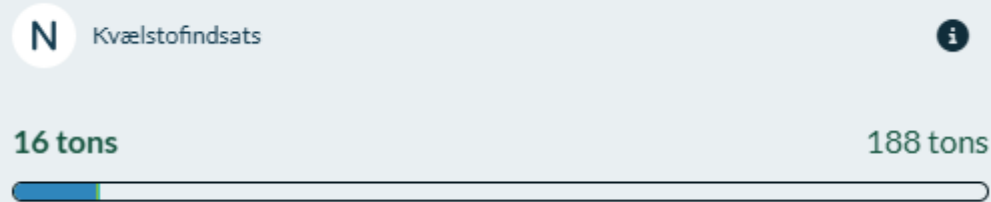


Omlægningsplaner

Spilleregler for MARS

- Treparten har screeningsadgang og planlæggeradgang
 - Planlæggeradgangen må ikke deles
 - Kun sekretariatet redigerer eksisterende projekter
- Status på udtagning ved hvert møde i treparten
- Alle medlemmerne i treparten har mulighed for at rejse projekter til drøftelse i treparten
- Sekretariatet står for at screene forhold udenfor MARS


Det sydfynske Øhav



N Kvælstofindsats i

Opnået indsats

0 tons



▴ Lavbundsindsats i

Opnået indsats

0 ha



🌲 Skovrejsningsindsats i

Opnået indsats

6 ha



Info og kontakt

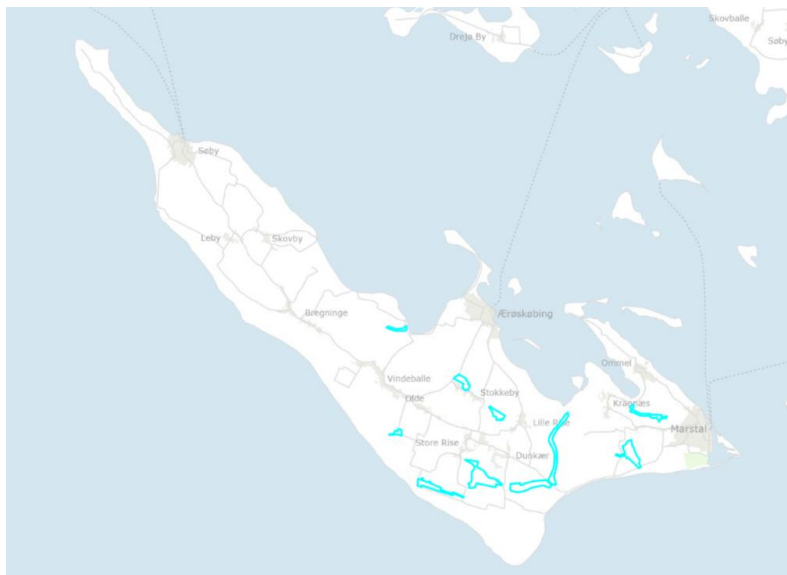
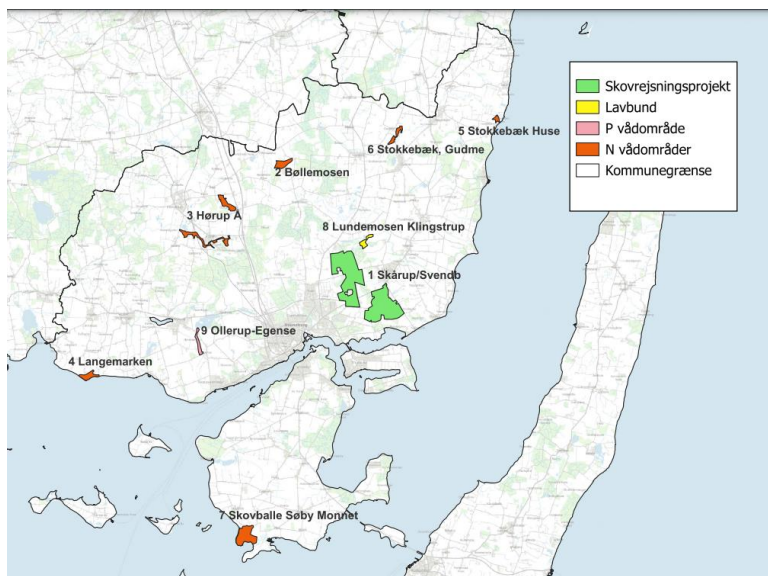
- **Hjemmeside**
 - www.svendborg.dk/lokaltrepart
 - Info, dagsordener og materiale
- **Henvendelser om konkrete projekter:**
 - Postkasse: trepart@svendborg.dk
 - Udtagningskonsulenter
 - Mette Dyrup Truelsen, Patriotisk Selskab, mdt@patriotisk.dk
 - Marianne Kristiansen, Velas, makr@velas.dk
- **Sekretariat:**
 - Rasmus Scheelke, afd. Chef.
(rasmus.scheelke@svendborg.dk)
 - Morten Hjorth, projektleder.
(morten.hjorth@svendborg.dk)
 - Liselotte Kæmpe, sekretær.
(liselotte.kaempe@svendborg.dk)



7. Status på nuværende projekter



Status – Kendte projektforslag til MARS



Kommune	Lavbund	Vådområder	Skovrejsning
Svendborg	20 ha	270 ha	540 ha
Langeland	-	112 ha	-
Ærø	-	265 ha	-
Faaborg-Midtfyn	10	25	-
Nyborg	-	-	-
I alt	30 ha	672 ha	540 ha

8. Mødeplan





Mødedatoer

Tors.	27.	feb.	Kl. 16-20
Tors.	13.	mar.	Kl. 16-18
Tirs.	1.	apr.	Kl. 16-18
Ons.	23.	apr.	Kl. 16-18
Tors.	15.	maj	Kl. 16-18
Tirs.	3.	jun.	Kl. 16-20
Man.	30.	jun.	Kl. 16-18
Ons.	20.	aug.	Kl. 16-20
Ons.	10.	sep.	Kl. 16-18
Tors.	2.	okt.	Kl. 16-18
Ons.	22.	okt.	Kl. 16-18
Man.	10.	nov.	Kl. 16-20

Ønsker til mødesteder og feltbesøg?

Eventuelt

