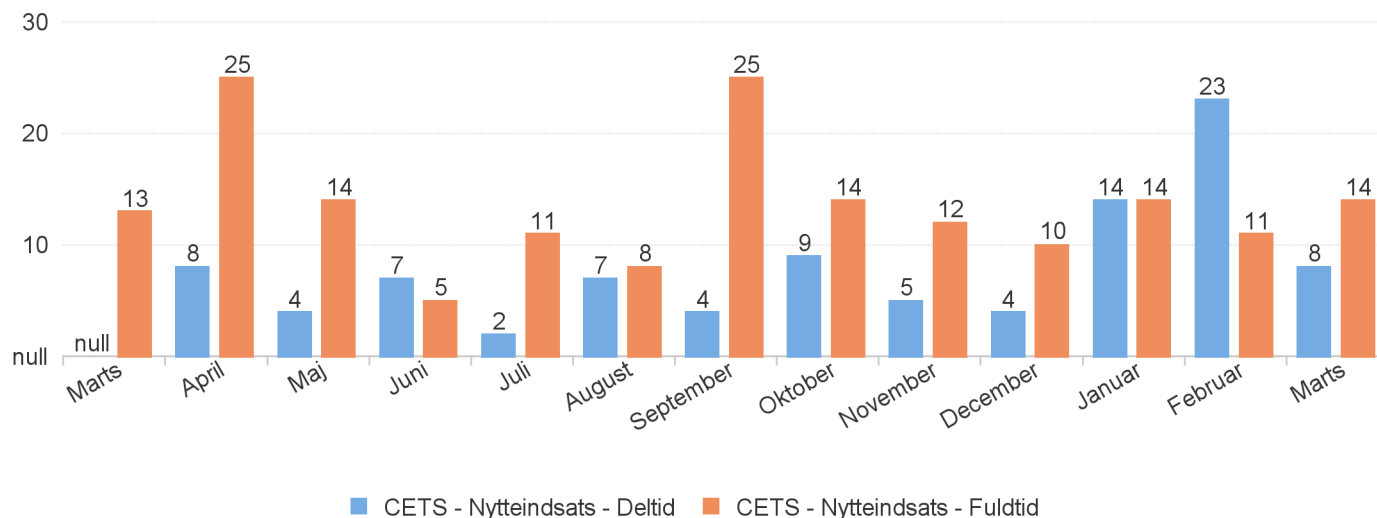




## Nytteindsats: CETS - Antal borgere startet i placering

Opdateringsdato 01-04-2025

Antal borgere startet i placering pr. måned

Borgere startet i nytteindsats -  
seneste 13 måneder

271

CETS -  
Nytteindsats -  
Deltid

95

CETS -  
Nytteindsats -  
Fuldtid

176

## Målgruppe i placering

Antal startede  
placeringer

6.2 - Jobparat kontanthjælps- og overgangsydelsesmodtager

144

6.3 - Aktivitetsparat kontanthjælps- og overgangsydelsesmodtager

68

6.4 - Uddannelsesparat uddannelseshjælps- og overgangsydelsesmodtager

23

INT-SHP - Selvforsørgelses- og hjemrejseydelsesmodtager i program

16

6.9 - Visiteret til eller ansat i fleksjob

8

6.5 - Aktivitetsparat uddannelseshjælps- og overgangsydelsesmodtager

6

6.1 - Dagpengemodtager

5

6.8 - Rehabilient

1

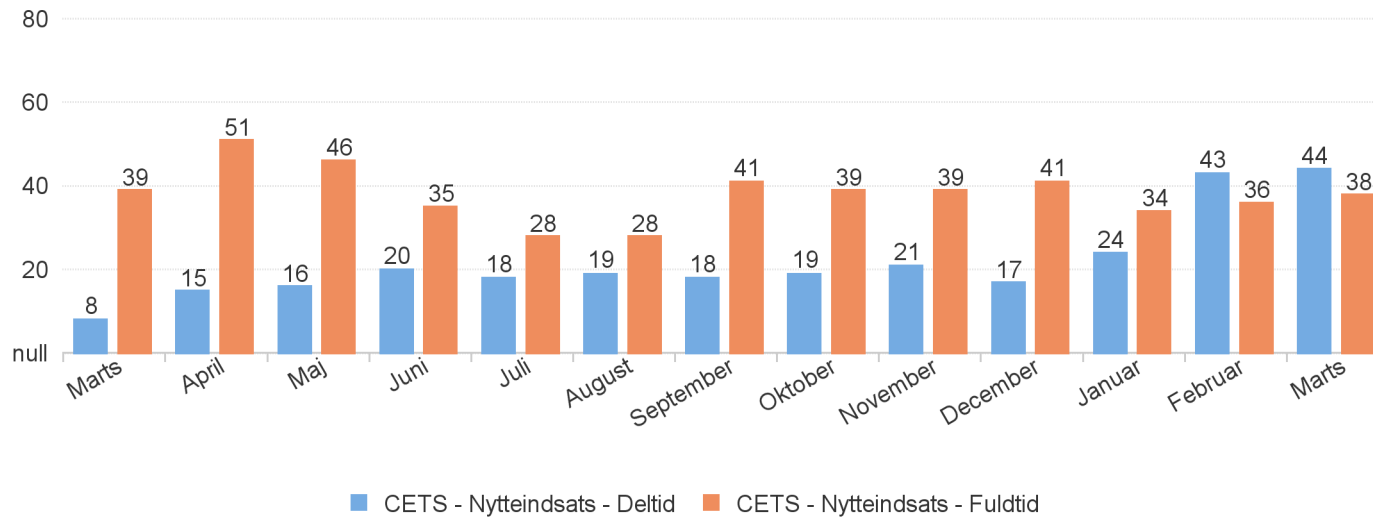
INT-SP - Selvforsørgende i program



## Nytteindsats: CETS - Borgere i placering pr. måned - seneste 13 måneder

Opdateringsdato 01-04-2025

Antal borgere i placering pr. måned



Antal borgere i nytteindsats - seneste 13 måneder

263

 CETS -  
Nytteindsats -  
Deltid

96

 CETS -  
Nytteindsats -  
Fuldtid

173

Målgruppe i placering

 antal personer -  
placeringer 2023

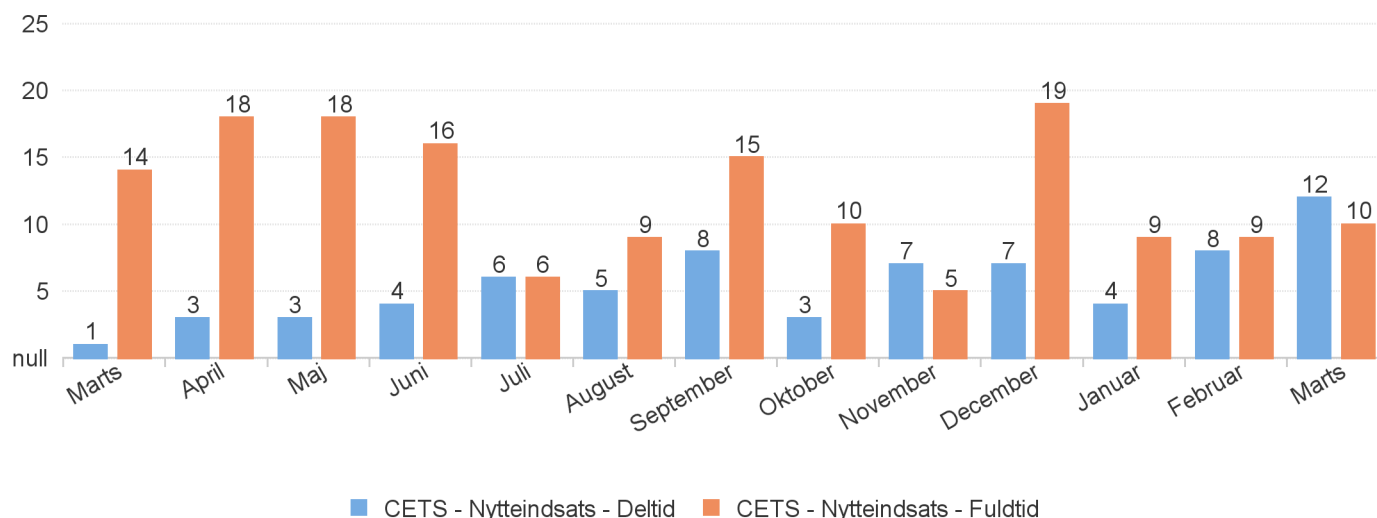
6.2 - Jobparat kontanthjælps- og overgangsydelsesmodtager	141
6.3 - Aktivitetsparat kontanthjælps- og overgangsydelsesmodtager	74
6.4 - Uddannelsesparat uddannelseshjælps- og overgangsydelsesmodtager	23
INT-SHP - Selvforsørgelses- og hjemrejseydelsesmodtager i program	17
6.9 - Visiteret til eller ansat i fleksjob	8
6.1 - Dagpengemodtager	5
6.5 - Aktivitetsparat uddannelseshjælps- og overgangsydelsesmodtager	4
6.8 - Rehabilient	1
INT-SP - Selvforsørgende i program	1



## Nytteindsats: CETS - Borgere afsluttet i nytteindsats - seneste 13 måneder

Opdateringsdato 01-04-2025

Antal borgere afsluttet i placering pr. måned



Antal borgere afsluttet i nytteindsats - seneste 13 måneder

195

Antal afsluttede placeringer i nytteindsats - seneste 13 måneder

229

 CETS -  
Nytteindsats -  
Deltid

67

 CETS -  
Nytteindsats -  
Fuldtid

132

### Målgruppe i placering

### Antal afsluttede placeringer

6.2 - Jobparat kontanthjælps- og overgangsydelsesmodtager	125
6.3 - Aktivitetsparat kontanthjælps- og overgangsydelsesmodtager	64
6.4 - Uddannelsesparat uddannelseshjælps- og overgangsydelsesmodtager	17
INT-SHP - Selvforsørgelses- og hjemrejseydelsesmodtager i program	9
6.1 - Dagpengemodtager	5
6.5 - Aktivitetsparat uddannelseshjælps- og overgangsydelsesmodtager	5
6.9 - Visiteret til eller ansat i fleksjob	4

**Nytteindsats: CETS - Borgere afsluttet i nytteindsats - afslutningsårsager**

Opdateringsdato 01-04-2025

Antal borgere med afsluttet placering	Personer uden aktiv sag	Personer med aktiv sag
195	70	125

Alle personer som har deltaget i nytteindsats			
Antal/andel af personer afsluttet til ordinært arbejde	Antal/Andel personer afsluttet til Ordinær uddannelse	Antal/Andel personer med øvrige afslutningsårsager	Antal/Andel borgere fortsat tilknyttet jobcentret
40	6	24	125
21%	3%	12%	64%

"Øvrige afslutningsårsager indeholder bl.a. borgere som:

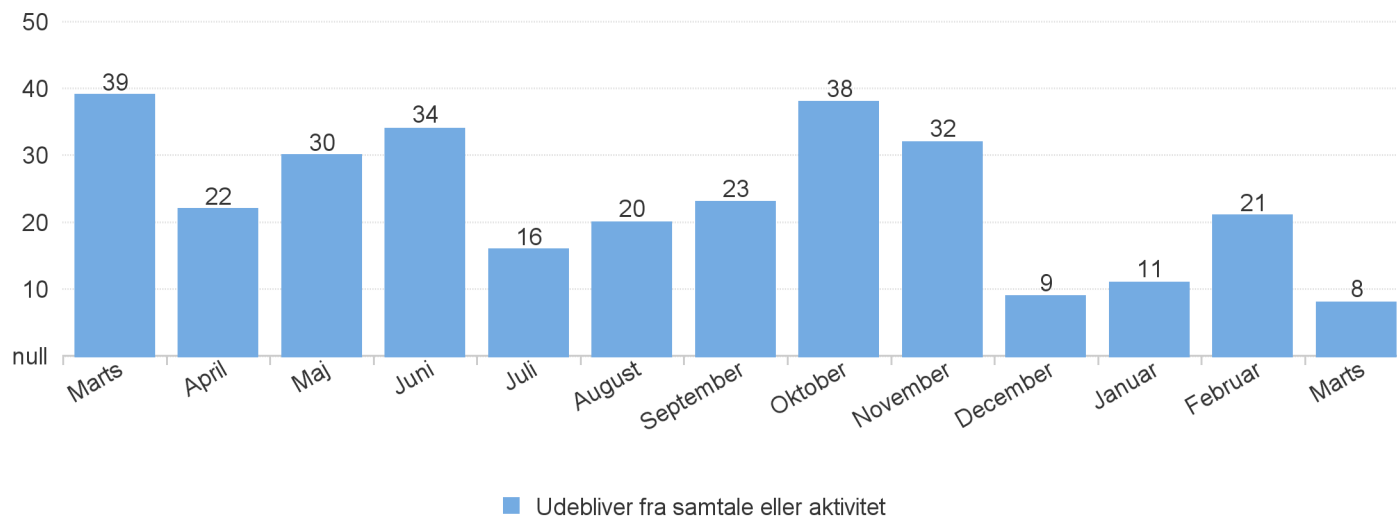
- Har trukket sin ansøgning om hjælp tilbage.
- Er flyttet.
- Ikke stod til rådighed.
- mm."



## Nytteindsats: CETS - Borgere Partshørt/Sanktioneret under nytteindsats

Opdateringsdato 01-04-2025

### Antal indberetninger og partshøringer

Antal  
indberetninger og  
partshøringer

303

Antal  
sanktioner

240

Sanktions-  
andel

79,21%

Antal personer  
med  
indberetning og  
partshøring

84

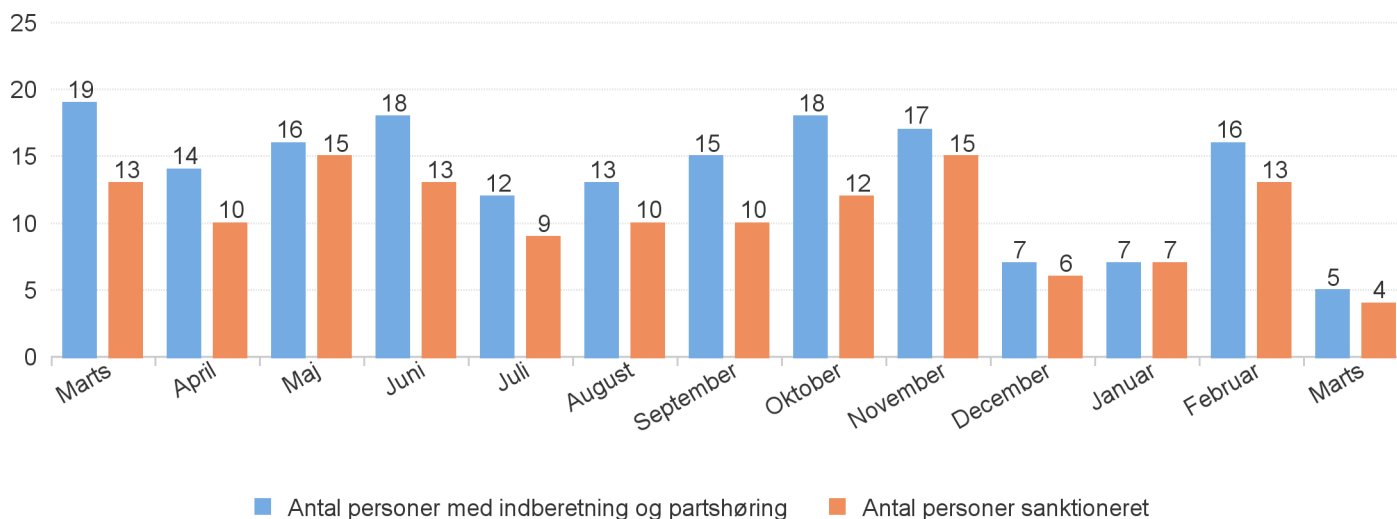
Antal  
personer  
sanktioneret

67

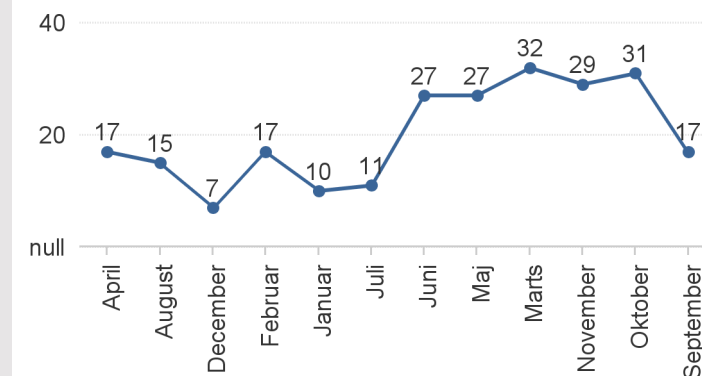
Sanktions-  
andel

79,76%

### Unikke personer med indberetninger/partshøringer eller sanktion



### Sanktioner pr. måned

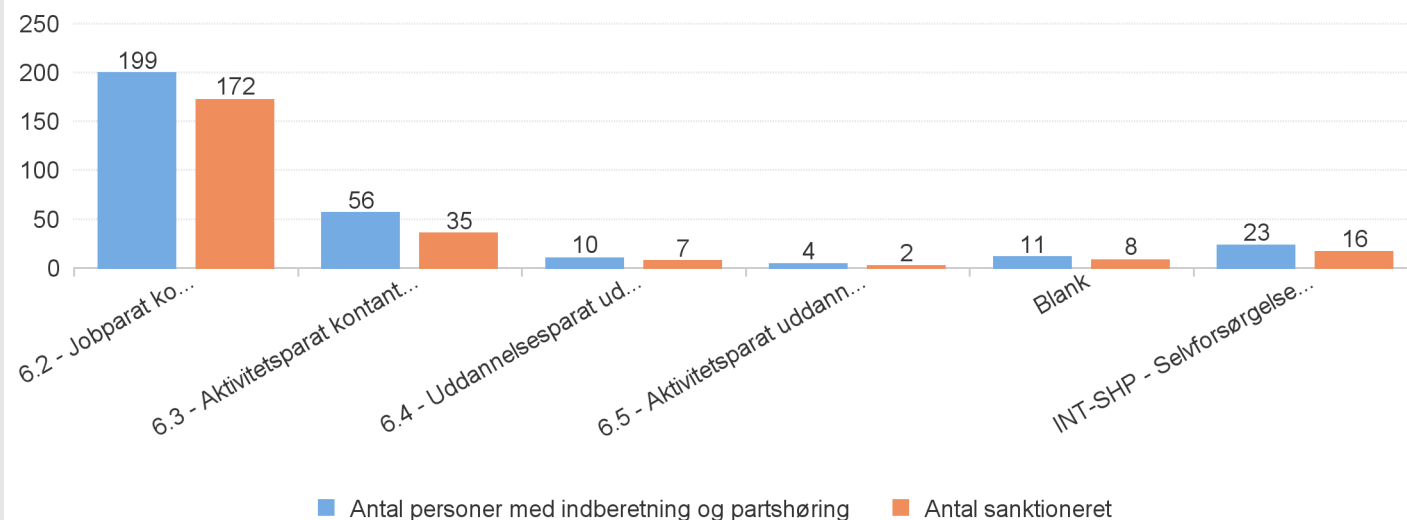




## Nytteindsats: CETS - Borgere Partshørt/Sanktioneret under nytteindsats - målgruppefordelt

Opdateringsdato 01-04-2025

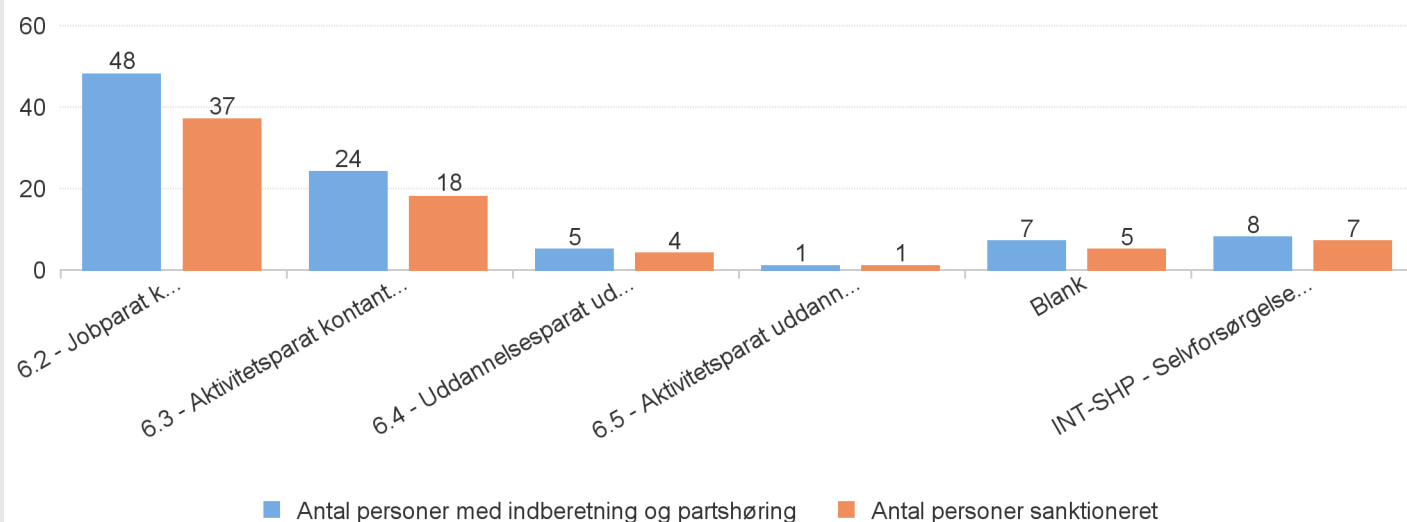
Indberetninger/partshøringer og sanktion fordelt på målgruppe



Antal indberetninger og partshøringer	Antal sanktioner	Sanktionsandel
303	240	79,21%

Antal personer med indberetning og partshøring	Antal personer sanktioneret	Sanktionsandel
84	67	79,76%

Personer med indberetninger/partshøringer og sanktioner

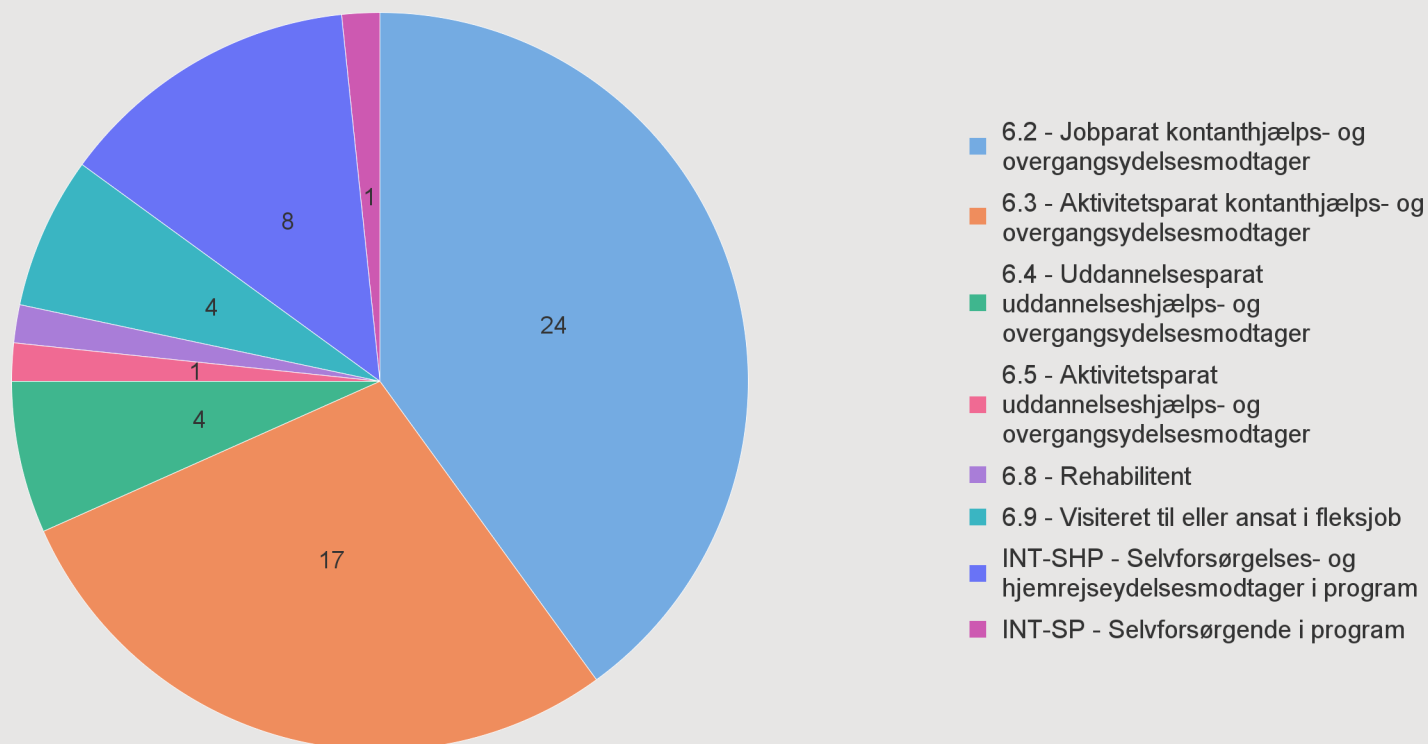




## Nytteindsats: CETS - Borgere i aktiv placering pr. 01-04-2025

Antal borgere i nytteindsats	CETS - Nytteindsats - Deltid	CETS - Nytteindsats - Fuldtid
60	32	28

Borgere fordelt på målgruppe



Nuværende varighed i uger for aktive forløb	Antal personer
0	7
1	3
2	5
3	1
4	3
5	6
6	4
7	3
8	10
9	3
10	4
11	6
12	4
23	1



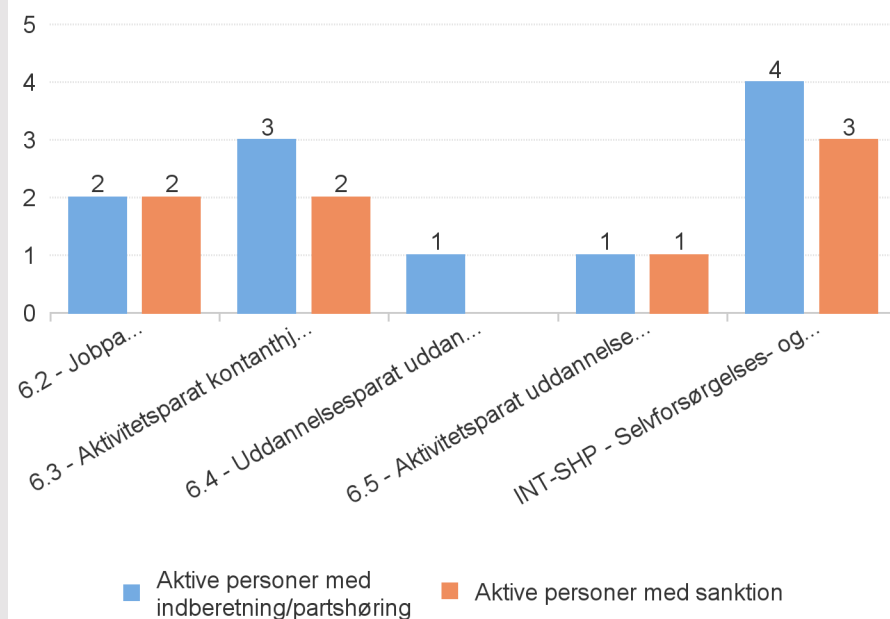
## Nytteindsats: CETS - Borgere i aktiv placering - Partshøring og sanktion

Opdateringsdato 01-04-2025

Antal personer med indberetninger og partshøringer	Antal personer sanktioneret	Sanktionsandel
11	8	72,73%

Antal indberetninger og partshøringer	Antal sanktioneret	Sanktionsandel
33	26	78,79%

### Borgere med indberetning/partshøring og sanktion - målgruppefordelt



### Indberetning/partshøring og sanktion - målgruppefordelt

